

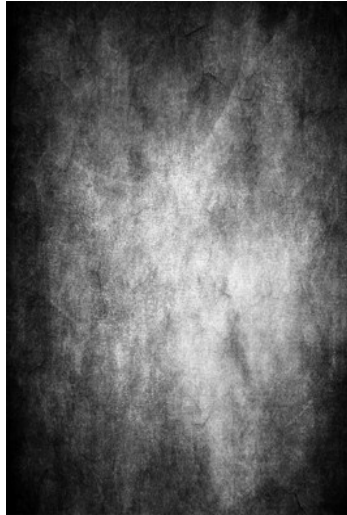
Fem snabba bildeffekter

1. Texturisera bilden

photoxpress.com



flickr.com

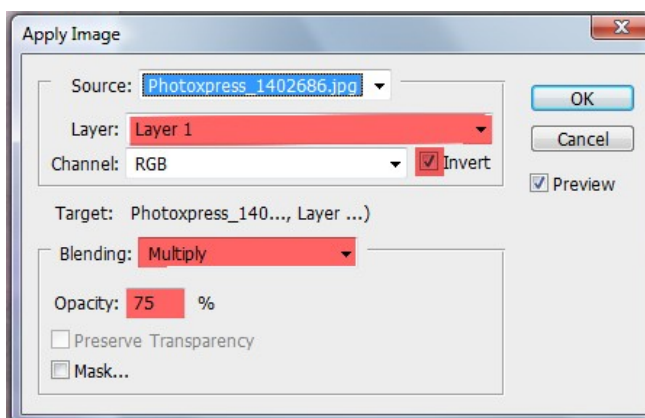


skeletalmess



1. Kopiera bilden till ett nytt lager och lägg på en lagermask.
2. Lägg på texturen från flickr mellan de två lagren. Jag gjorde den större än själva bilden så mycket av det vita hamnade över själva bilden.
3. Lägg på texturen från skeletalmess över den första texturen.
4. Ställ dig på lagermasken i det kopierade lagret och gå till "Image/Apply Image"

Här kommer du antagligen få laborera en del med olika värden/inställningar, men det är bara att testa sig fram. Du kan välja vilket lager du vill använda i lagermasken, vilket blandningsläge, du kan justera opaciteten och välja om du vill invertera effekten.



Se den färdiga bilden till höger.

Om effekten blir för stark på något ställe kan du enkelt måla tillbaka en del med en vit pensel – tänk på att justera opaciteten på pensel så du inte målar tillbaka allt. Du kan också upprepa användningen av "Apply Image" med samma eller annan textur.

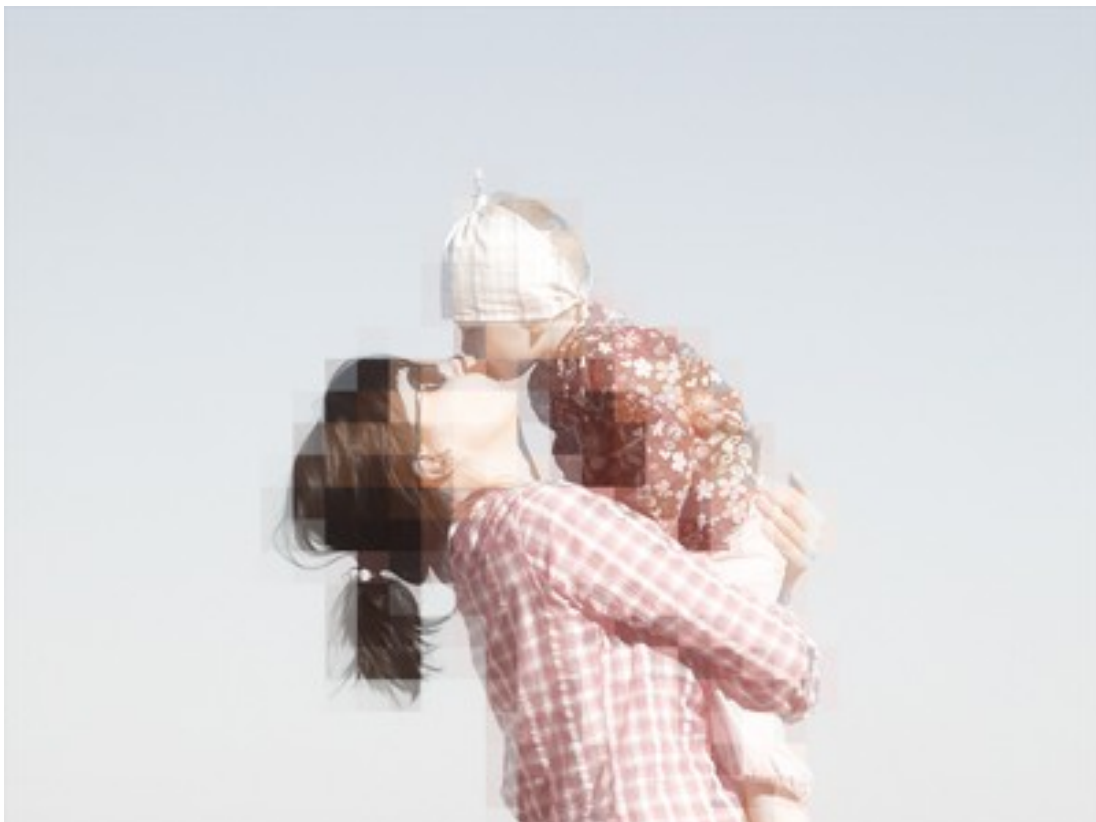
2. Pixellera en bild

sxc.hu

1. Gör en kopia av bilden och släck ner den.
2. Skapa ett justeringslager "Gradient Map" med svart som för- och vit som bakgrundsfärg mellan de två lagren.
3. Tänd lagret igen och gå till "Filter/Pixelate/Mosaic" och välj 30 till en bild som är 1024 x 768 px. Värdet varierar efter bildstorlek och den effekt du är nöjd med.
4. Ändra blandningsläget till "Screen" (eller något annat som ser bra ut).



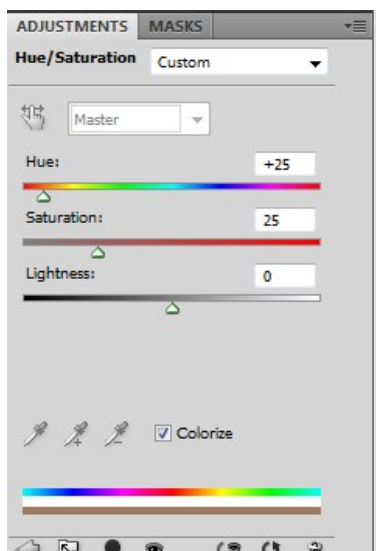
Den färdiga bilden



3. Blek din bild

sxc.hu

1. Skapa ett justeringslager "Hue/Saturation" och ställ in nedanstående värden.



2. Ändra blandningsläget på justeringslagret till "Screen).

Den färdiga bilden

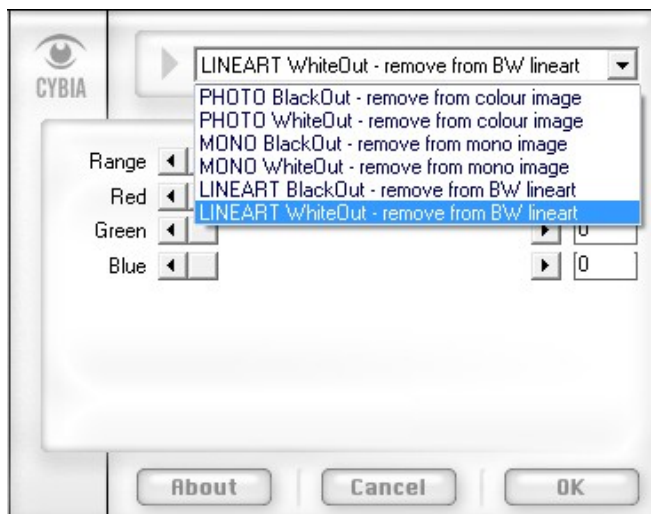
Testa också med andra färger och blandningslägen.



4. Skapa din bild i en enfärgad ton

1. Ladda först hem [detta filter](#) och installera.
2. Kopiera bilden till ett nytt lager
3. Skapa ett nytt tomt lager mellan de två bilderna och fyll det med #ffffcc
4. Ställ dig på det översta lagret . Gå till ”Filter/Cybia/Alpha Works och ställ dig på nedanstående rad i rullisten. Rör inga andra värden.

photoxpress.com



Den färdiga bilden



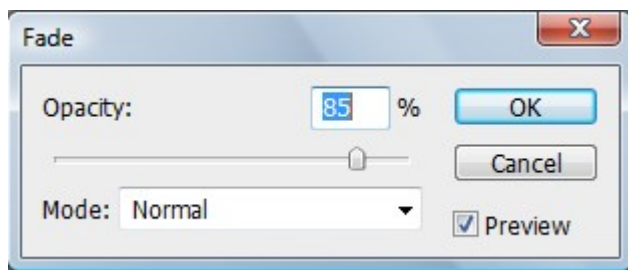
Det funkar också att använda ”LINEART Blackout - remove from BW lineart”. Det du får göra är att använda dig av en mörkare bakgrundsfärg istället,

5. Förstärk färgerna enkelt och snabbt

1. Kopiera bilden till ett nytt lager.
2. Ändra färgrymd genom att gå till "Image/Mode/Lab Color".
3. Gå till "Image/Apply Image" och välj sedan blandningsläge "Overlay" eller "Soft Light".

Välj det du tycker ser bäst ut.

4. Om effekten blir för stark kan du justera den genom att gå till "Edit/Fade Apply Image".



Den färdiga bilden



[stockvault](#)



Om du är nöjd med en del av bilden men inte andra delar, kan lägga på en lagermask på bilden och måla fram delar du vill ha kvar från originalbilden. Min är oförändrad.